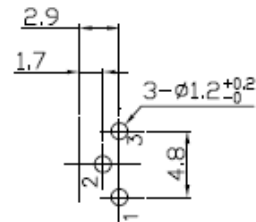
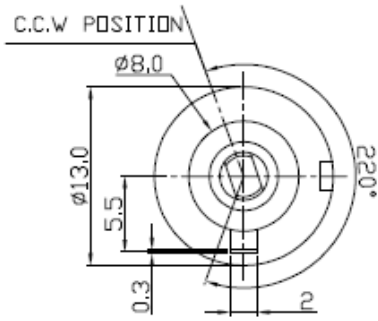
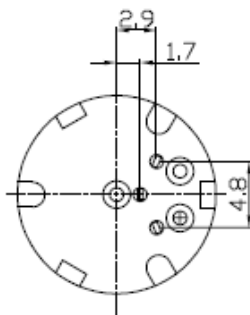
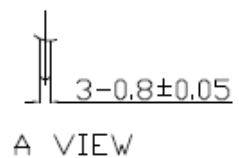
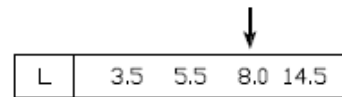
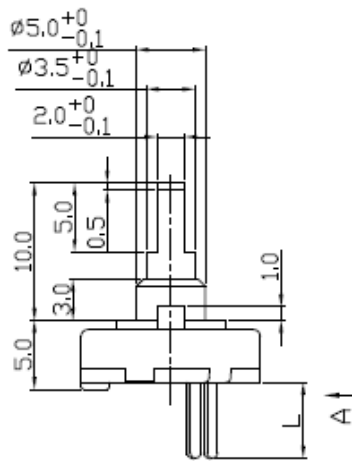


REV. A

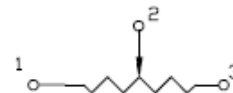
MODEL : A-R1333N-B5K-10FF-TL8-LL



安裝孔位圖  
Mounting Hole



接線圖  
Circuit Explanation



未注尺寸公差	
L ≤ 10	±0.3
10 < L ≤ 100	±0.5
100 < L	±0.8
角 度	±2°

MODEL : A-R1333N-B5K-10FF-TL8-LL

1. 电气性能

序號	項目	規格
1	碳膜有效角度	240° ± 5°
2	總阻值	5K Ω ± 10%
3	線性	B Taper
4	中分阻值	/
5	殘留電阻	0.8K Ω Max
6	動雜音	100 mv Max
7	額定功率	0.05W
8	最高使用電壓	AC 200V; DC 10V
9	開關接觸電阻	/
10	開關額定功率	/

2. 機械性能

序號	項目	規格
1	機械旋轉角度	220° ± 10°
2	旋轉力矩	5-30 gf. cm
3	旋轉止檔強度	3Kg Max
4	軸推拉強度	3Kg Max
5	開關動作角度	/
6	開關動作力	/
7	回轉壽命	100,000 Cycles Min
8	焊錫耐熱性	手焊300°C以下, 3秒鐘以內